



PREFÈTE DE LA LOIRE-ATLANTIQUE

# PLAN DE PRÉVENTION DES RISQUES LITTORAUX DE LA CÔTE DE JADE

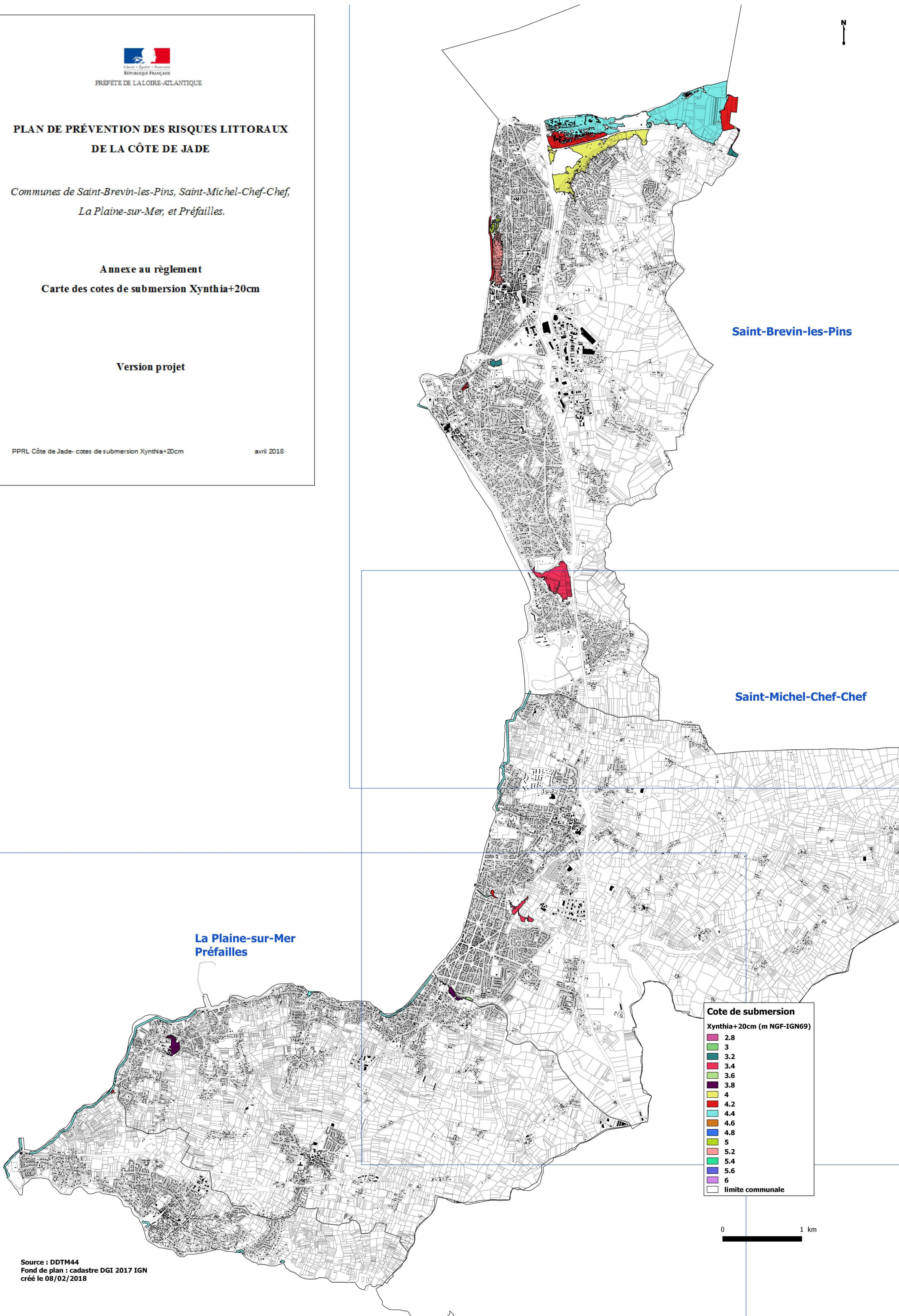
Communes de Saint-Brevin-les-Pins, Saint-Michel-Chef-Chef,  
La Plaine-sur-Mer, et Préfailles.

Annexe au règlement  
Carte des cotes de submersion Xynthia+20cm

Version projet

PPRL Côte de Jade- cotes de submersion Xynthia+20cm

avril 2018



Saint-Brevin-les-Pins

Saint-Michel-Chef-Chef

La Plaine-sur-Mer  
Préfailles

Cote de submersion	
Xynthia+20cm (m NGF-IGN69)	
2.8	3
3.2	3.4
3.6	3.8
4	4.2
4.4	4.6
4.8	5
5	5.2
5.2	5.4
5.4	5.6
5.6	6
limite communale	

0 1 km





PREFÈTE DE LA LOIRE-ATLANTIQUE

# PLAN DE PRÉVENTION DES RISQUES LITTORAUX DE LA CÔTE DE JADE

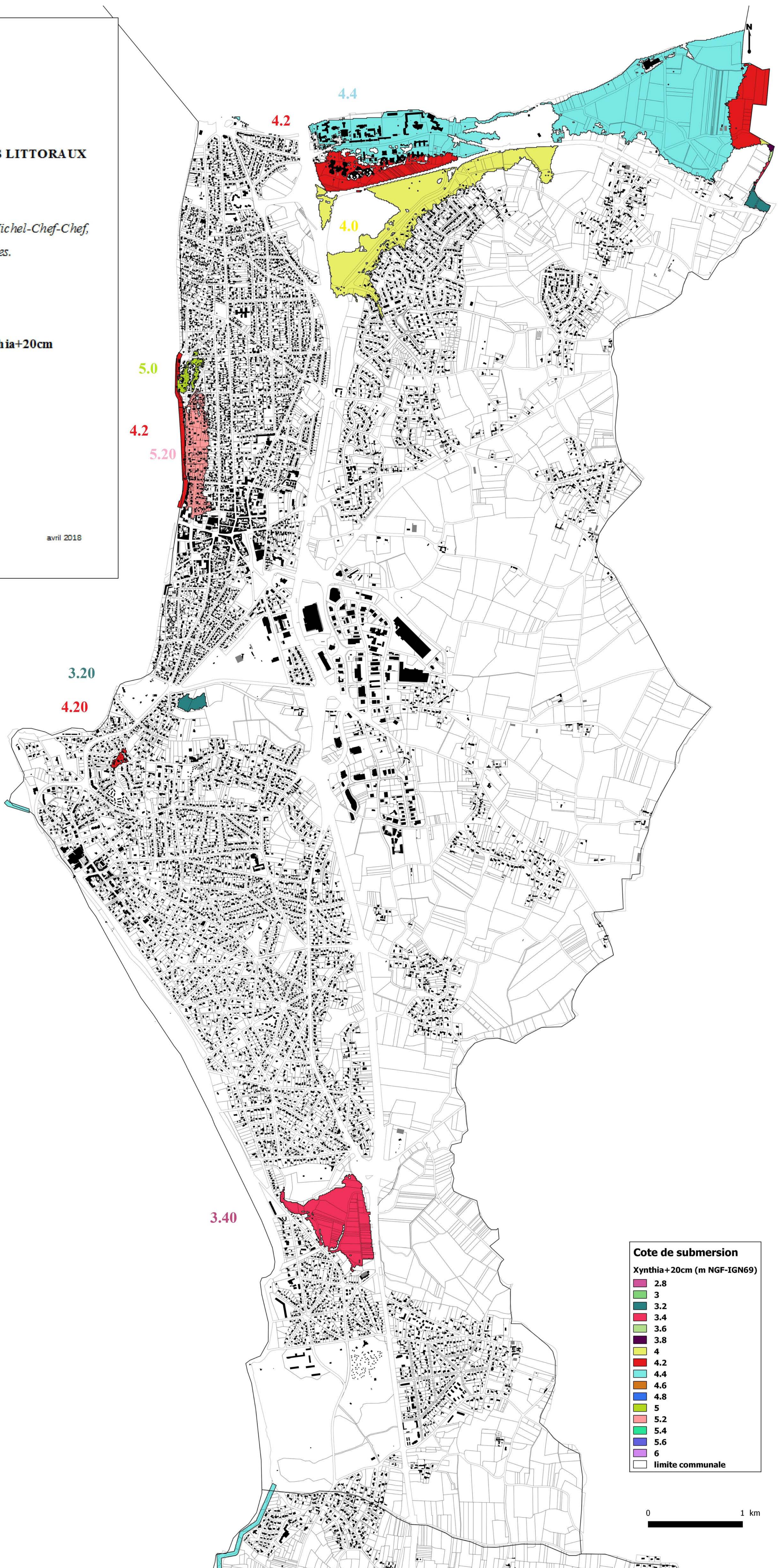
Communes de Saint-Brevin-les-Pins, Saint-Michel-Chef-Chef,  
La Plaine-sur-Mer, et Préfailles.

Annexe au règlement  
Carte des cotes de submersion Xynthia+20cm

Version projet

PPRL Côte de Jade- cotes de submersion Xynthia+20cm

avril 2018



Cote de submersion	
Xynthia+20cm (m NGF-IGN69)	
2.8	3
3.2	3.4
3.6	3.8
4	4.2
4.4	4.6
4.8	5
5.2	5.4
5.6	6
limite communale	





PRÉFÈTE DE LA LOIRE-ATLANTIQUE

# PLAN DE PRÉVENTION DES RISQUES LITTORAUX DE LA CÔTE DE JADE

Communes de Saint-Brevin-les-Pins, Saint-Michel-Chef-Chef,  
La Plaine-sur-Mer, et Préfailles.

## Annexe au règlement Carte des cotes de submersion Xynthia+20cm

Version projet

PPRL Côte de Jade- cotes de submersion Xynthia+20cm

avril 2018



**Cote de submersion**  
Xynthia+20cm (en mNGF-IGN69)

2.8
3
3.2
3.4
3.6
3.8
4
4.2
4.4
4.6
4.8
5
5.2
5.4
5.6
6
limite communale

Sources : DDTM44  
Fond de carte : cadastre 1/25000 © IGN  
© DDTM de Loire-Atlantique - reproduction interdite  
Créé le 05/04/2018





PRÉFÈTE DE LA LOIRE-ATLANTIQUE

# PLAN DE PRÉVENTION DES RISQUES LITTORAUX DE LA CÔTE DE JADE

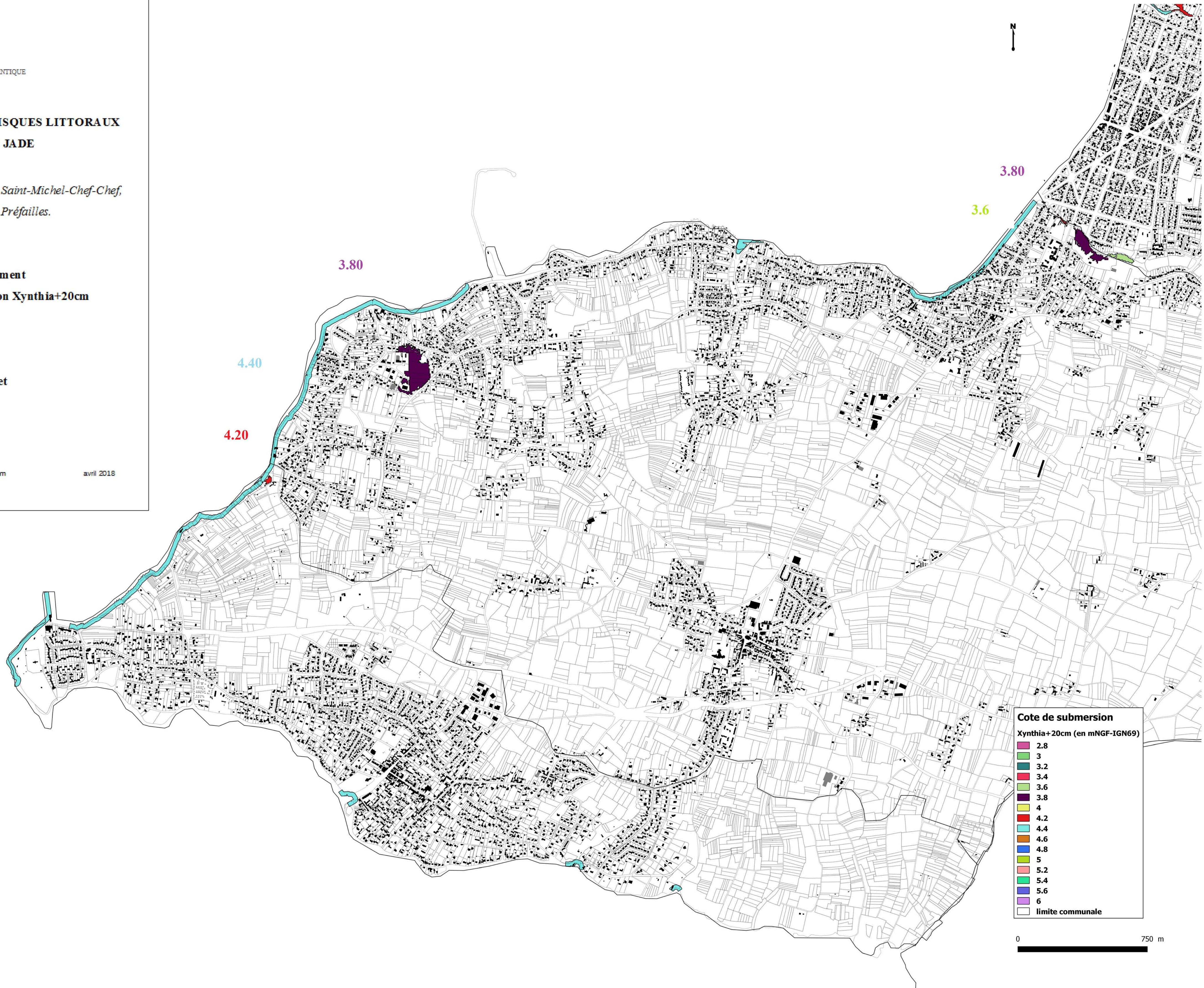
Communes de Saint-Brevin-les-Pins, Saint-Michel-Chef-Chef,  
La Plaine-sur-Mer, et Préfailles.

Annexe au règlement  
Carte des cotes de submersion Xynthia+20cm

Version projet

PPRL Côte de Jade- cotes de submersion Xynthia+20cm

avril 2018







PREFÈTE DE LA LOIRE-ATLANTIQUE

# PLAN DE PRÉVENTION DES RISQUES LITTORAUX DE LA CÔTE DE JADE

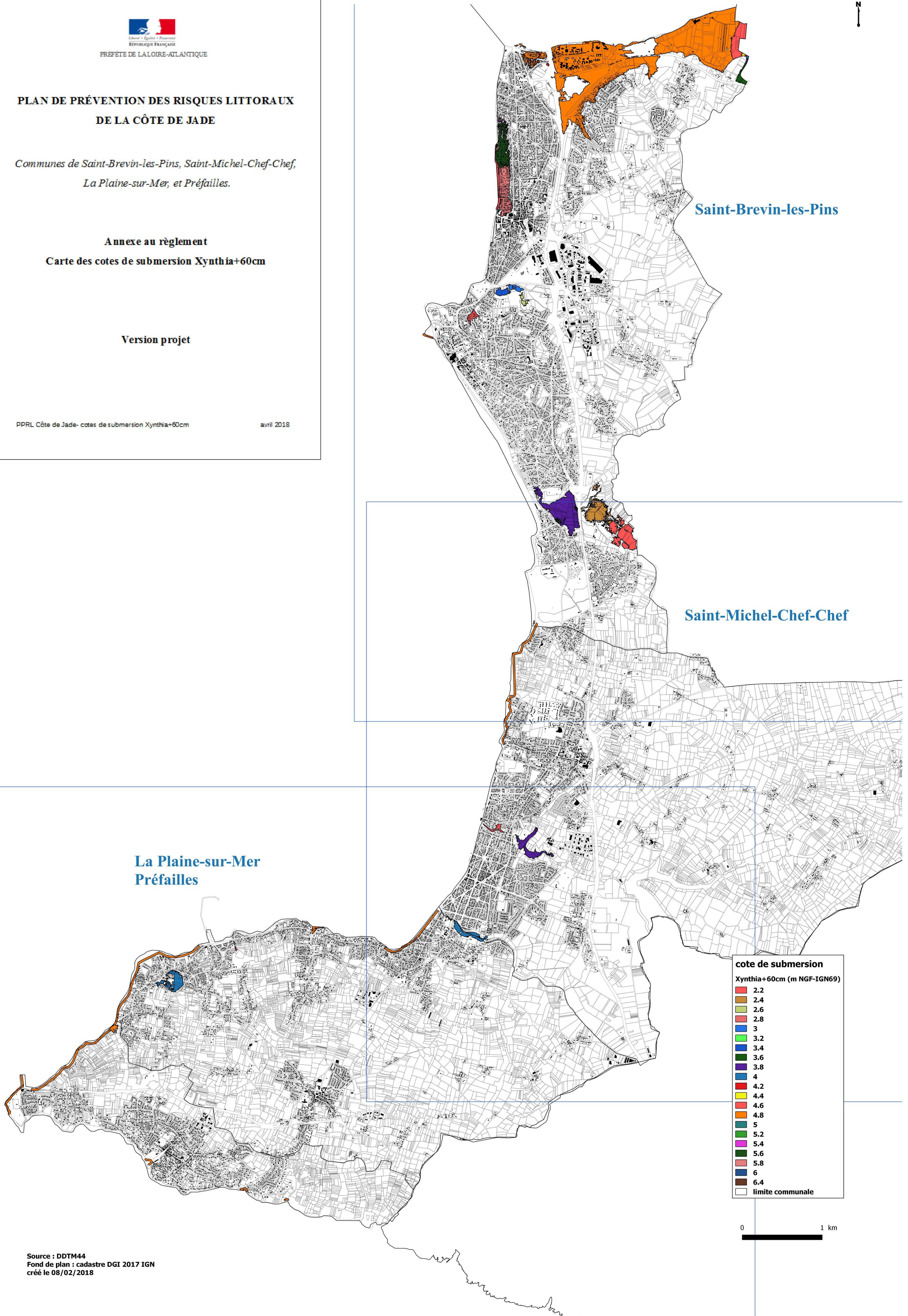
Communes de Saint-Brevin-les-Pins, Saint-Michel-Chef-Chef,  
La Plaine-sur-Mer, et Préfailles.

Annexe au règlement  
Carte des cotes de submersion Xynthia+60cm

Version projet

PPRL Côte de Jade- cotes de submersion Xynthia+60cm

avril 2018







PREFÈTE DE LA LOIRE-ATLANTIQUE

# PLAN DE PRÉVENTION DES RISQUES LITTORAUX DE LA CÔTE DE JADE

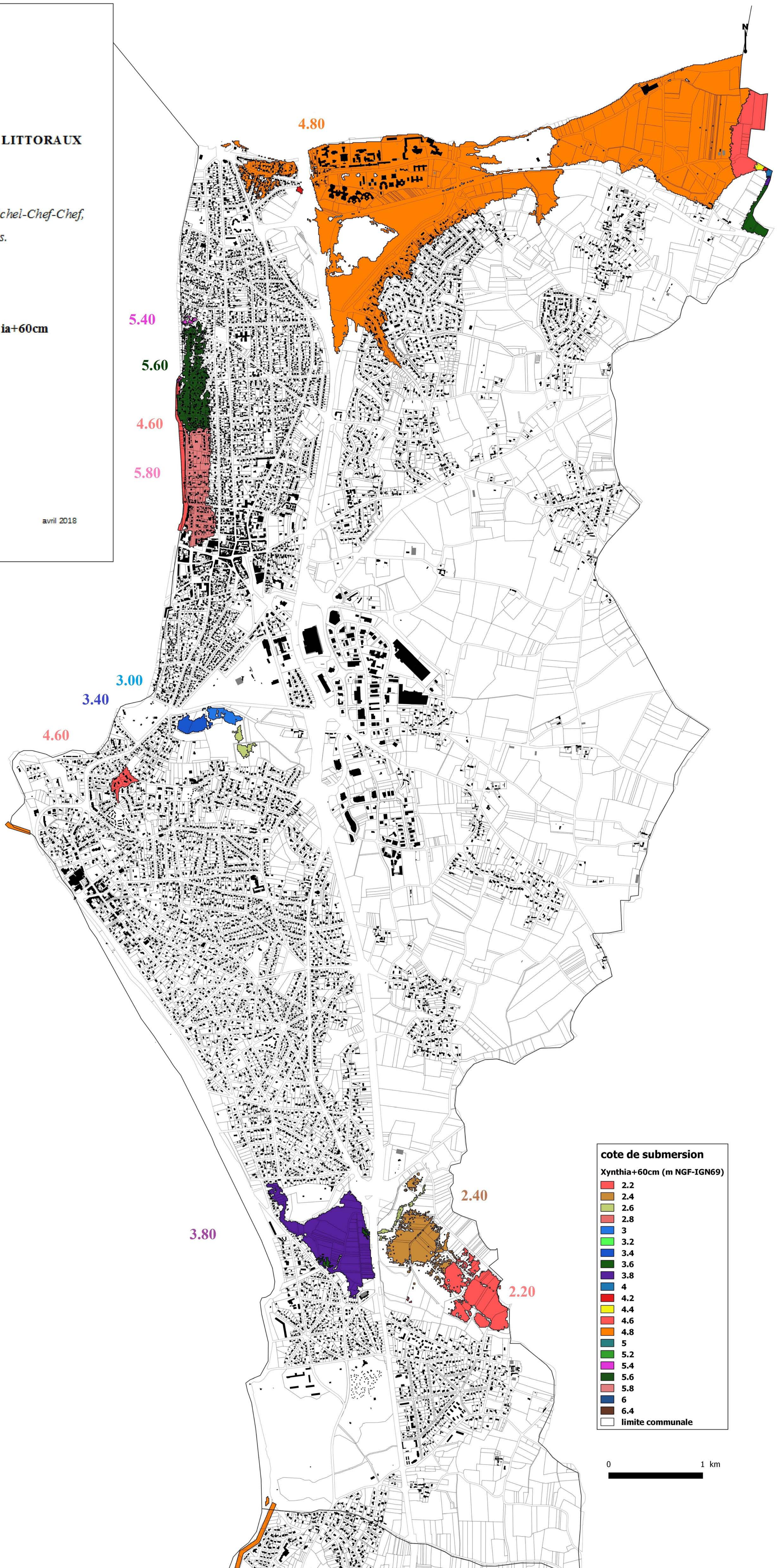
Communes de Saint-Brevin-les-Pins, Saint-Michel-Chef-Chef,  
La Plaine-sur-Mer, et Préfailles.

Annexe au règlement  
Carte des cotes de submersion Xynthia+60cm

Version projet

PPRL Côte de Jade- cotes de submersion Xynthia+60cm

avril 2018



cote de submersion	
Xynthia+60cm (m NGF-IGN69)	
2.2	Red
2.4	Orange
2.6	Light Green
2.8	Red
3	Blue
3.2	Light Green
3.4	Blue
3.6	Dark Green
3.8	Blue
4	Dark Blue
4.2	Red
4.4	Yellow
4.6	Red
4.8	Orange
5	Light Green
5.2	Dark Green
5.4	Purple
5.6	Dark Green
5.8	Purple
6	Dark Blue
6.4	Dark Blue
limite communale	White outline

0 1 km





PREFETE DE LA LOIRE-ATLANTIQUE

# PLAN DE PRÉVENTION DES RISQUES LITTORAUX DE LA CÔTE DE JADE

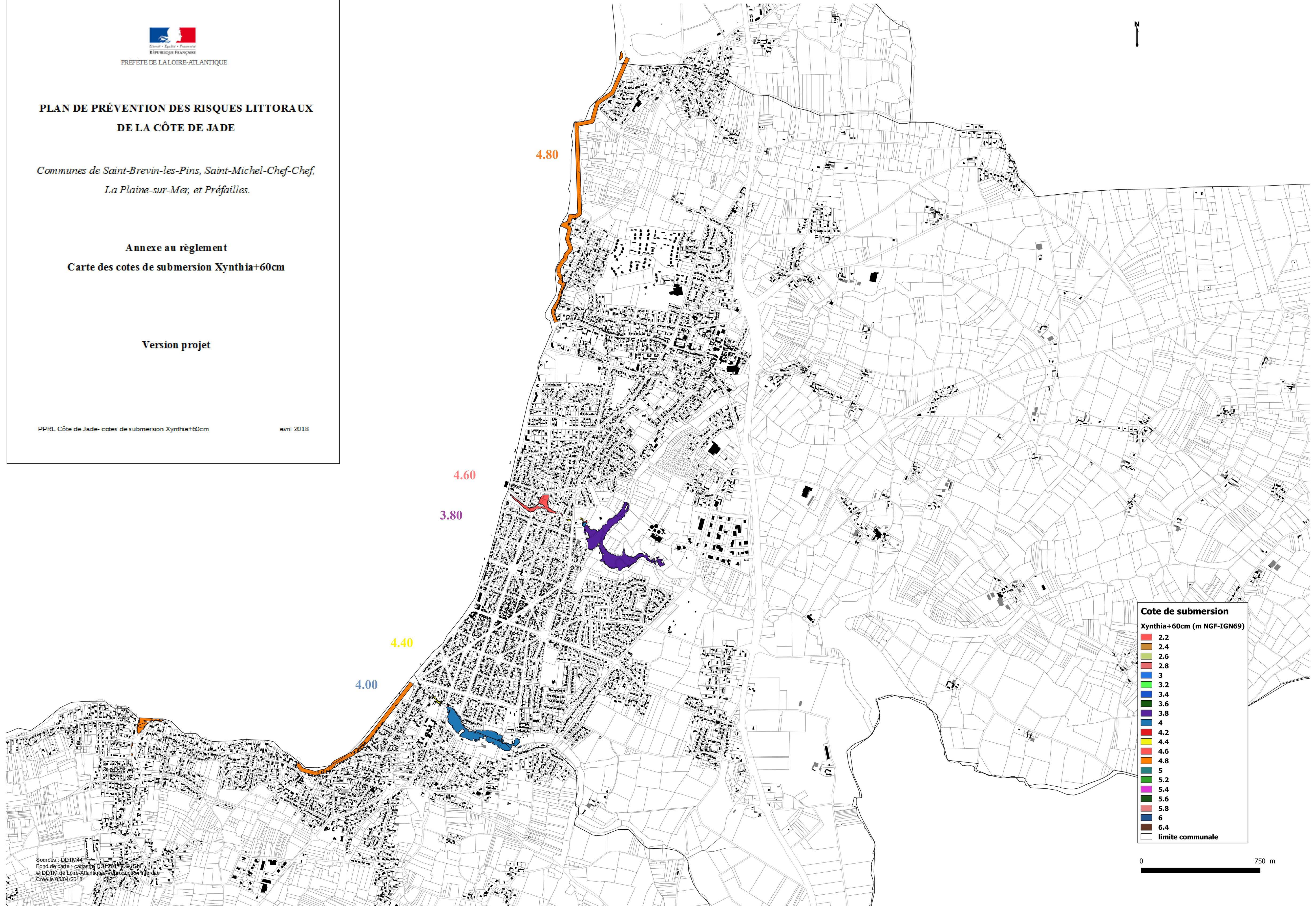
Communes de Saint-Brevin-les-Pins, Saint-Michel-Chef-Chef,  
La Plaine-sur-Mer, et Préfailles.

Annexe au règlement  
Carte des cotes de submersion Xynthia+60cm

Version projet

PPRL Côte de Jade- cotes de submersion Xynthia+60cm

avril 2018



**Cote de submersion**  
Xynthia+60cm (m NGF-IGN69)

2.2
2.4
2.6
2.8
3
3.2
3.4
3.6
3.8
4
4.2
4.4
4.6
4.8
5
5.2
5.4
5.6
5.8
6
6.4
limite communale

Sources : DDTM44  
Fond de carte : cadastre, IGN  
© DDTM de Loire-Atlantique - reproduction interdite  
Créé le 05/04/2018





PREFETE DE LA LOIRE-ATLANTIQUE

# PLAN DE PRÉVENTION DES RISQUES LITTORAUX DE LA CÔTE DE JADE

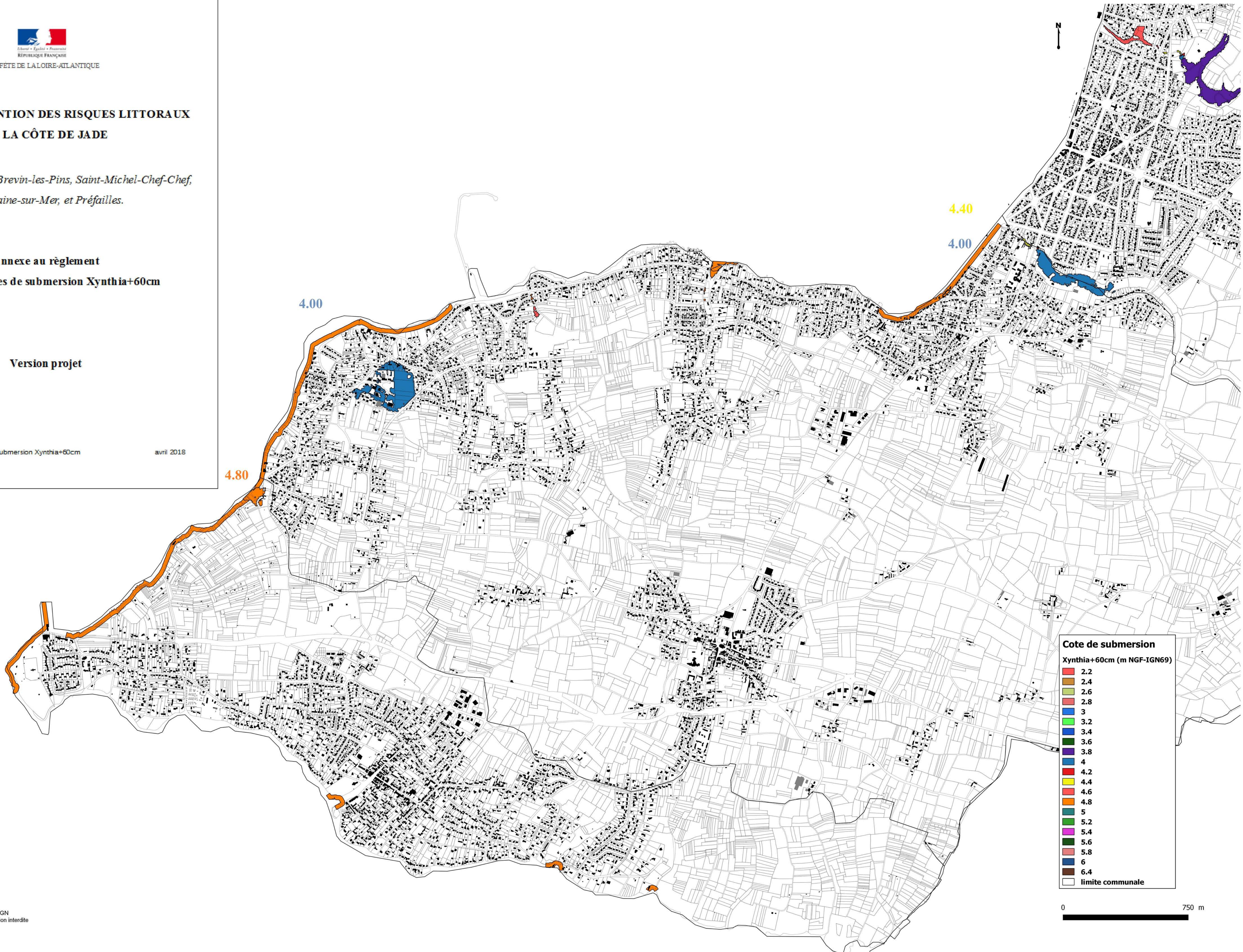
Communes de Saint-Brevin-les-Pins, Saint-Michel-Chef-Chef,  
La Plaine-sur-Mer, et Préfailles.

Annexe au règlement  
Carte des cotes de submersion Xynthia+60cm

Version projet

PPRL Côte de Jade- cotes de submersion Xynthia+60cm

avril 2018



**Cote de submersion**  
Xynthia+60cm (m NGF-IGN69)

2.2
2.4
2.6
2.8
3
3.2
3.4
3.6
3.8
4
4.2
4.4
4.6
4.8
5
5.2
5.4
5.6
5.8
6
6.4
limite communale